

## CMS- og Webshopleverandør sætter nye standarder for Webdesign

SmartWeb bryder rammerne for, hvad der er muligt i et standard cms- og webshopsystem. Efter flere års intensivt samarbejde med sine forhandlere, har SmartWeb udviklet en såkaldt "Design Manager", der gør det muligt, at trække designelementer rundt på en webløsning og dermed ændre hele webløsningens design i løbet af få sekunder.

### Designopdatering på få sekunder

SmartWeb er specialiseret i at levere webløsninger til reklame- og webbureauer, og har på meget få år implementeret hundredvis af cms- og webshopløsninger. Erfaringen fra arbejdet med de mange løsninger har givet et godt billede af hvad kunden har brug for. SmartWeb har derfor været i stand til at identificere de mest anvendte designelementer og gøre dem tilgængelige i "Design Manageren". Med denne innovative funktionalitet indbygget i webshoppen, er det muligt at trække elementer som "søgning", "tilmeld nyhedsbrev" og "tag-cloud" ind på webløsningen, uden at skrive én eneste linje kode. Elementerne bliver tilføjet til webløsningen via en utrolig simpel brugergrænseflade, der gør at webdesignet kan opdateres hurtigere end nogensinde før.

Skulle kunden have et ønske om at trække et element ind på webløsningen, som ikke er prædefineret af SmartWeb, har kunden mulighed for at lave sine egne elementer.

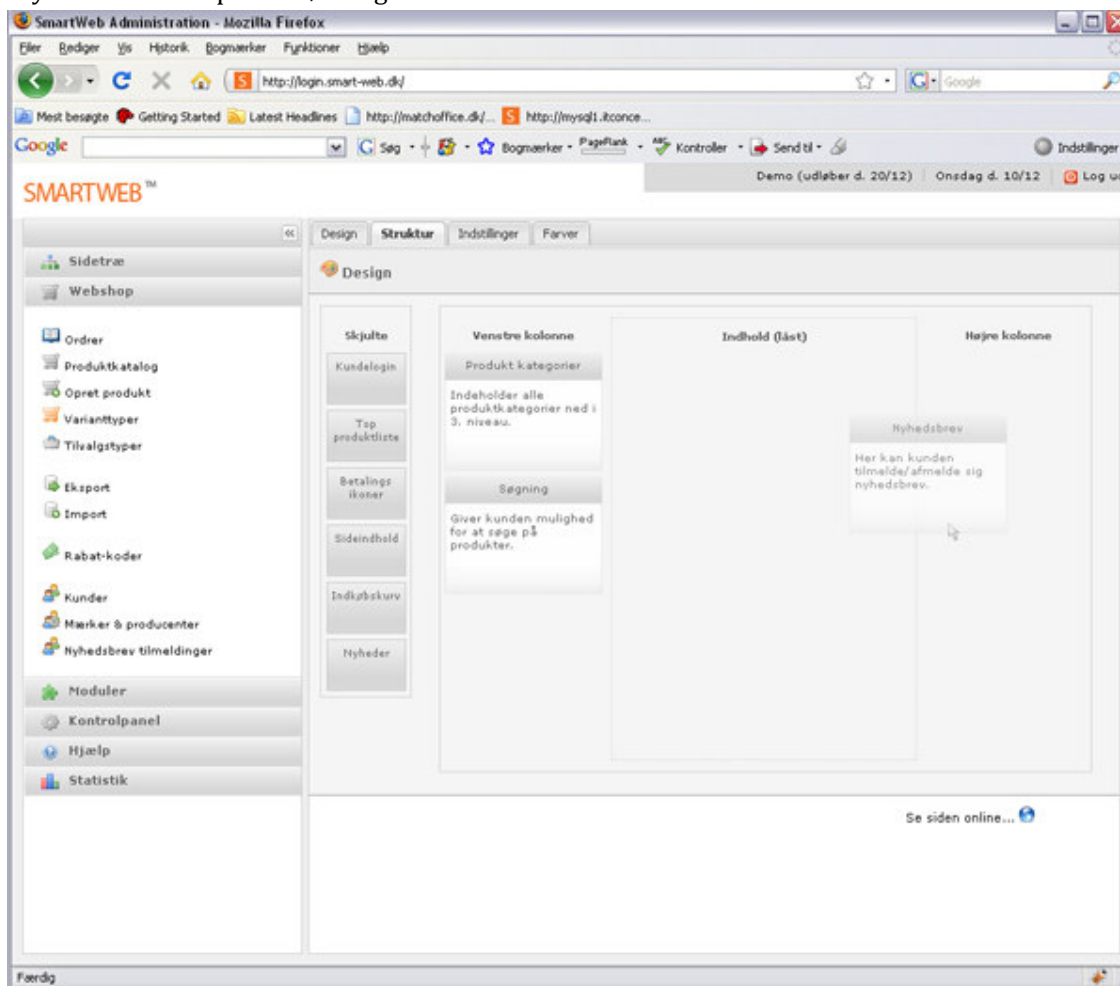
*"Reklamebureauerne er efterhånden godt bekendt med CMS'erne og har til dagligt stor nytte af at kunne ændre indholdet på en webløsning. Hos SmartWeb mener vi dog, at der længe har været brug for flere muligheder, end blot at kunne oprette nye sider på en webløsning. Derfor har vi udviklet Design Manageren," siger Bobby Thygesen.*

### Moderne CMS'er bør tage højde for webdesignet

Mange cms'er er i dag utroligt avancerede. Alle tænkelige funktioner bliver bygget ind i systemerne, men få leverandører tilbyder den samme fleksibilitet, når det gælder designet. Mange cms'er bærer for meget præg af, at være udviklet af nørder. Det er ganske almindelige mennesker, der skal se på webløsningen, og så tæller udseende mere end alle de tekniske detaljer. Det er derfor meget vigtigt, at webdesignet kan ændres hurtigt og uden for høje omkostninger. Netop disse kriterier bliver opfyldt med SmartWeb's "Design Manager".

## Screen Dump

Af nedenstående screen dump ses en del af SmartWeb's Design Manager. Her trækkes elementet "Nyhedsbrev" ind på webløsningen.



## Pressekontakt

Yderligere informationer, demo af SmartWeb eller andet materiale kan rekvireres hos:

Bobby Thygesen

Telefon: +45 43 33 17 93

E-mail: [bgt@smart-web.dk](mailto:bgt@smart-web.dk)

Website: <http://smart-web.dk>